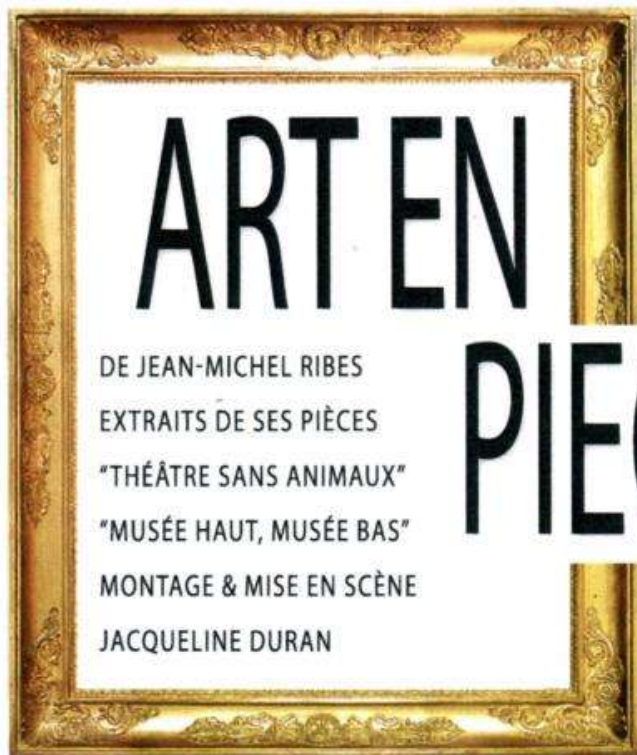


AU PROFIT DU BON CONSEIL ET

DE «LA LUCIOLE»

ASSOCIATION FAMILIALE DE LUTTE CONTRE LA TOXICOMANIE

«LES COMÉDIENS D'ASNIÈRES»
PRÉSENTENT



ART EN

DE JEAN-MICHEL RIBES
EXTRAITS DE SES PIÈCES
"THÉÂTRE SANS ANIMAUX"
"MUSÉE HAUT, MUSÉE BAS"
MONTAGE & MISE EN SCÈNE
JACQUELINE DURAN

PIÈCES

Avec Loïc Michel
Géraldine Rolland
Yann Planque
Claire Durieux
Fabien Baudry
Annie Fournier
Jacqueline Duran

VENDREDI 16 OCTOBRE À 20H30

SALLE DE THÉÂTRE DU BON CONSEIL

6, RUE DE LAPARENT 75007 PARIS

METRO SÉGUR (L10) SEVRE-LECOURBE (L6)

PARTICIPATION LIBRE - RESERVATION GRATUITE
PAR TÉLÉPHONE 01.40.34.17.66.

GOSPEL COLORS

100 voix à capella
Direction Bruno Chanel

VENDREDI 12 JUIN 2009
À 20 H 30

CONCERT AU PROFIT DE L'ASSOCIATION
"LA LUCIOLE"

Association familiale de lutte contre la toxicomanie
Contacts : accueiluciole@hotmail.com ; - gospelcolors.org
www.laluciole.info

Chapelle - Notre Dame du Bon Conseil
6 Rue Albert de Laparent 75007 Paris
metro Ségur (L10); Sevre-lecourbe (L6)

PARTICIPATION LIBRE

AUX ENFANTS D'ABORD

président Alain Duault

Soirée de gala du mercredi 1er avril 2009 à 19h30

A l'Opéra Comique - 1 place Boieldieu - 75002 Paris

Au profit de l'Association La Luciole

Soirée présentée par Laurence Piquet

Gala OFFENBACH

La Pêcholle, La Vie parisienne, Orphée aux Enfers, La Grande Duchesse de Gerolstein, Les Contes d'Hoffmann, La Belle Hélène...

Orchestre de la Garde Républicaine : direction François Boulanger

Mireille Delunsch, soprano

Magali Léger, soprano

Karine Deshayes, mezzo

Béatrice Uria Monzon, mezzo

Marc Laho, ténor

Franck Leguérinel, baryton

Nicolas Cavallier, basse



AUX ENFANTS D'ABORD

Aux enfants d'abord

Grâce à ses deux derniers concerts, *Aux enfants d'abord* a recueilli des fonds pour financer la construction d'une nouvelle maison d'accueil pour la Fondation Mouvement pour les Villages d'Enfants ; cette maison permettra à des enfants de fratries, séparés de leurs parents, de vivre ensemble.

Aujourd'hui, *Aux enfants d'abord* se penche sur une autre souffrance, le drame que représente la vie d'un adolescent qui s'est laissé piéger très tôt par le fléau de la drogue, espérant ainsi échapper à ses problèmes familiaux et à son mal de vivre.

Aux Enfants d'abord souhaite apporter son soutien à l'association *La Luciole* qui propose l'aménagement d'un lieu de vie pour permettre à ces jeunes de se reconstruire grâce à des activités structurantes.* *Aux enfants d'abord* reversera l'intégralité de la recette à La Luciole et espère participer ainsi activement à ces travaux.

Que le bonheur de partager le spectacle à son plus haut niveau permette à ces adolescents de connaître le simple bonheur de renaître à une autre vie.

Alain Duault

Président de *Aux enfants d'abord*

* (La Luciole vient de recevoir en legs une propriété à Galluis dans les Yvelines qui ne demande qu'à être aménagée. La propriété est composée d'un parc de 4 hectares, et d'une maison de 10 pièces qui nécessite des travaux de mise en conformité et la création de différents postes d'activités artisanaux.)



Le Magazine de Lionel Esparza
en public et en direct de l'Opéra Comique, mercredi 1^{er} avril, de 18h à 19h30



Réservation

par téléphone au 0 825 01 01 23 (0,15 € la minute),

par Internet www.opera-comique.com

au guichet : service des relations publiques, 1, place Boieldieu 75002

Tarif : 90€ 75€ 60€ 40€ 15€ 6€

LA LUCIOLE

PROJET DE LIEU DE VIE POUR LES JEUNES ET LEURS FAMILLES

GALLUIS 78

les objectifs :
rompre avec la drogue
et l'isolement

se découvrir des talents
se réinsérer à son rythme

les moyens :
séjours de rupture encadrés
une maison et un parc à rénover
à 40 min de Paris

les besoins
des bénévoles
des financements



5 SEPTEMBRE 2009 INAUGURATION DE LA MAISON DE LA LUCIOLE A GALLUIS 78



Une lumière dans la nuit...

L'association propose :

- **Pour les jeunes adultes et adultes dépendants :**
 - » un lieu d'accueil et d'écoute
 - » des ateliers créatifs
 - » des séjours de rupture
- **Pour les parents :**
 - » des entretiens individuels
 - » un groupe de parole
- **Pour les établissements scolaires :**
 - » des présentations

La Luciole
Téléphone/Fax : 01 40 34 17 66
Internet : www.laluciole.info

Association familiale de lutte contre le suicide



A vertical display board with a floral border at the bottom, featuring several small photographs and text panels.



Un projet de Vie en pleine Nature





à la Maison

Alésia Jeunes

16 , rue du Moulin Vert 75014 PARIS

Métro Alesia

Informations et
inscriptions par mail

contact@facel-paris.com

ou par téléphone
à la FACEL

01 40 82 97 48

les Ateliers Educatifs des Bernardins

Partages d'expériences

Samedi 28 novembre 2009 de 9H30 à 12H30

Vous êtes concernés par les questions d'animation
et plus largement d'éducation...

La FACEL vous propose une rencontre avec des
professionnels sur le sujet suivant :

Comment identifier et gérer le risque d'addictions
De la gameboy à Internet, de la surconsommation
alimentaire aux achats compulsifs, drogue, etc...

Faites part de votre expérience

Posez vos questions sur le forum de la FACEL

<http://www.facel-paris.com/forums>

une formation FACEL



Exposition de Noël 2009

du 13 décembre 2009 au 9 janvier 2010

Eglise S^t Georges

112, Av. Simon Bolivar - Paris 19^e - Métro Bolivar

«Le Monde des Œufs»

Le Musée International de l'Œuf et de la Crèche

26400 Soyans

Ouverture de 14h à 18h tous les jours.

Mercredi, samedi et dimanche matin de 10h à 12h.

Participation d'entrée: 2€

Vente artisanale

Trahisons

De Harold Pinter

Traduction : Eric Kahane

Distribution, par ordre d'entrée en scène :



Emma : Isabelle Perpère



Jerry : Olivier Hudry



Robert : Jean-Marc Buscaylet



La serveuse : Elisabeth Charon

Mise en scène : Marie-Jeanne Ageron-Blanc

assistée de Jean-Marc Buscaylet

Régie : Irène Charon et Lucile Belgacem

Photos : Bernard Perpère

Agent théâtral pour l'œuvre représentée : L'Arche Editeur

Durée du spectacle : environ 1h50mn

Trahisons a été créée en 1978 au Théâtre National de Londres, et en France en 1982 au théâtre Montparnasse (traduction Eric Kahane).

Robert et Jerry sont des amis de longue date. Emma est la femme de Robert.

Deux hommes, une femme ... les ingrédients du vaudeville. Mais l'écriture de Pinter, la psychologie des personnages, le rythme et la construction de la pièce n'ont rien d'un vaudeville.

Au fil de neuf scènes, échelonnées sur une dizaine d'années comme les pièces d'un puzzle, on remonte le cours de cette histoire de trahisons conjugale, amicale et amoureuse. Ces fragments de vie quotidienne sont émaillés de non-dits, de silences lourds de sens, d'affrontements feutrés qui laissent d'inévitables blessures.

Harold Pinter (né le 10 octobre 1930 et mort le 24 décembre 2008, à Londres)

Ecrivain, dramaturge et metteur en scène britannique. Ses premières œuvres sont souvent associées au genre dit du théâtre de l'absurde. Il a écrit pour le théâtre, la radio, la télévision et pour le cinéma. Il est Commandeur de l'Ordre de l'Empire britannique et membre de l'Ordre des Compagnons de l'Honneur. Il a reçu le prix Nobel de littérature en 2005. (Wikipédia)

Eric Kahane (né le 29 avril 1926 et mort le 8 octobre 1999, à Paris)

Traducteur de théâtre, on lui doit des traductions de Edward Bond, Harold Pinter (dont *L'Amant*, *La Collection*, *Le Gardien*), Israël Horowitz ou Martin Crimp (*Harcèlements*). Il a traduit également des œuvres romanesques comme *Lolita* de Vladimir Nabokov ou *Le Festin nu* de William S. Burroughs.

La Luciole

www.laluciole.info

La Luciole est une association (loi 1901) créée en 1995 par un groupe de parents touchés par la toxicomanie d'un enfant.

L'équipe, constituée de bénévoles formés et d'éducateurs, vient en aide aux usagers de drogue et à leurs familles.

L'association a 4 missions principales :

- Accueil des jeunes
- Soutien aux parents
- Actions de prévention dans les écoles
- Formation des bénévoles.

Depuis 2009, dans sa maison de Galluis (78), elle propose à des jeunes désireux de quitter leur dépendance, un nouveau « lieu de Vie » apaisant et structurant où réapprendre à vivre sans produit.

Apolitique, aconfessionnelle et reconnue d'intérêt général, l'association est habilitée à recevoir des dons donnant droit à une déduction fiscale de 66%.

La Compagnie ACTE XIII a dix ans

ACTE XIII est née en 1999 de la volonté de quelques « anciens » élèves désireux de poursuivre et de partager la pratique du théâtre amateur, une passion découverte au club de théâtre français de l'ENST (maintenant TELECOM ParisTech).

Avec le soutien de l'école, et grâce à Marie-Jeanne Ageron-Blanc pour la mise en scène et la direction d'acteurs, ACTE XIII a présenté, depuis sa création :

- 1999 *Les bâtards* de Robert Thomas
- 2000 *Les Justes* d'Albert Camus
- 2001 *Ne coupez pas mes arbres* de William Douglas Home
- 2002 *Piège pour un homme seul* de Robert Thomas
- 2003 *En pleine mer* de Slawomir Mrozek
Mais n're promène donc pas toute nue de Georges Feydeau
- 2004 *Hôtel des deux mondes* d'Eric-Emmanuel Schmitt
- 2005 *Le bal des voleurs* de Jean Anouilh
- 2006 *Un petit jeu sans conséquence* de Jean Dell et Gérard Sylbeiras
- 2008 *Quelles femmes ! (La peur des coups* de Georges Courteline,
Par la fenêtre et Feu la mère de Madame, de Georges Feydeau)

La compagnie ACTE XIII est affiliée à la FNCTA (Fédération Nationale des Compagnies de Théâtre et d'Animation), et travaille en coopération avec ALOES (Association pour les Loisirs et les Œuvres Sociales de TELECOM ParisTech).

Nous associons à ce dixième anniversaire tous les comédiens, musiciens et régisseurs qui ont contribué à cette aventure : Marc Bourreau, Philippe Ciblat, Xavier Dano, Fabrice Della Mea, Ariane Halber, Jean-Claude Martin, Michaël Morette, Laurent Pautet, Peggy Series, Hayette Soussou, Pascal Tariel, Anne Le Meur, Marion Arles, Sara Deneux, Benjamin Guesdon, Cécile Maillot, Matthieu Poulet, Anne Van Acker, Martina Lyckova, Stéphanie Robin, Richard Studer, Sophie Béranger, Farid Zehouane, Jérôme Beaufrière, Sophie Benkó, Michel Desnoues, Jérôme Garcia, ainsi que la Compagnie du Message qui nous a souvent apporté un soutien précieux pour les décors.

Un grand merci à

ALOES, le service Audiovisuel de TELECOM ParisTech, en particulier Michel Bouton et Yves Meugniot, la division Logistique de TELECOM ParisTech, en particulier Caroline Houdot et Julien Doué,

Agnès Ageron-Blanc et Luc Tramier, Tarik Belgacem, Nicole et Jacques Buscaylet, Jacqueline Charon, Deborah Dunn, Eric Filoche, Georges Hébrail, Gérard Pellegrino, Marie Rey, et l'Académie de musique.

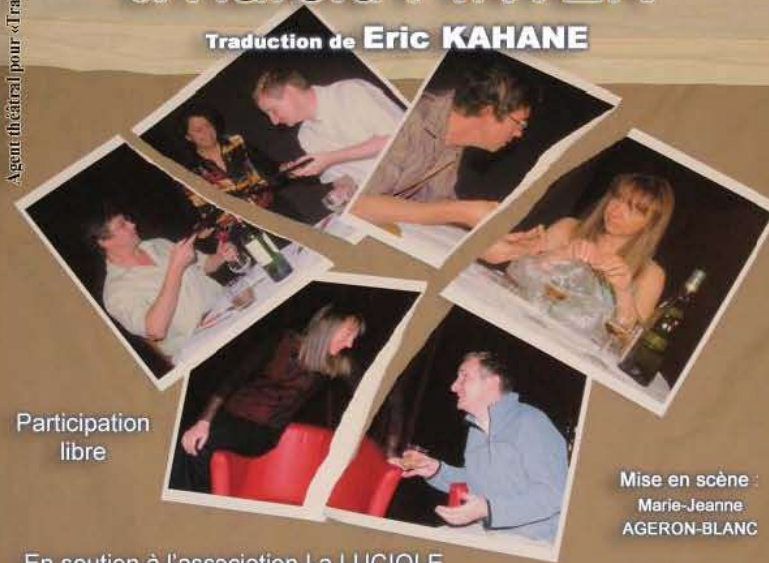
Agent général pour «Trahisons» de Harold Pinter : L'Arche Editeur

ACTE XIII
LA COMPAGNIE DES ANCIENS DU CLUB THEATRE DE L'ENST
PRESENTE

Trahisons

de Harold PINTER

Traduction de Eric KAHANE



Participation libre

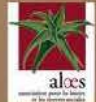

Mise en scène :
Marie-Jeanne
AGERON-BLANC

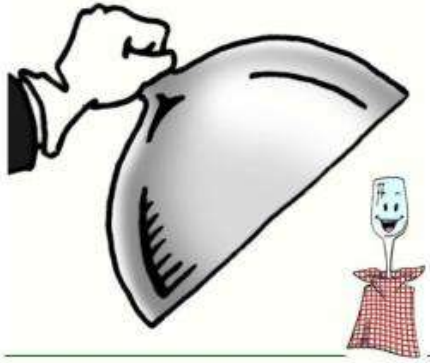
En soutien à l'association La LUCIOLE

dim. 29 nov. 2009 à 17h

EN AMPHI THEVENIN

TELECOM ParisTech
49, rue Vergniaud - 75013 PARIS
<http://acte.xiii.free.fr>

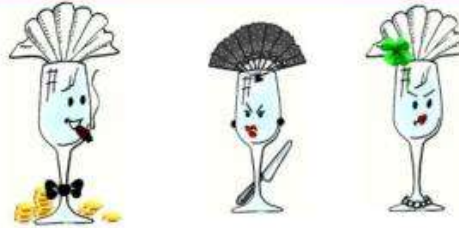




Treize à table

de Marc-Gilbert Sauvajon

24 décembre, dix heures du soir. Madeleine Villardier et son mari, Antoine, se préparent pour le réveillon : Madeleine, très superstitieuse, réalise soudain qu'ils seront treize à table...



Mise en scène : **Christine Fodor**
Lumière et régie : **Catherine Richaud**
Illustration : **Maxence de Torcy**

Prix des places :

Réserve : 15 € - Sur place : 18 €
Soutien : 20 € - Enfants et étudiants : 10 €

Les places réservées seront disponibles
une heure avant le spectacle.

Les places restantes seront vendues le jour même.



Le Poulaiiller

26, rue des Fossés-St-Bernard
75005 Paris



association.lepoulaiiller@orange.fr

Tél : 06 10 39 82 47



Coupon Réservation

M./Mme/Mlle :

Adresse :

Tél :

Réserve pour le	Nombre de places
Mardi 26 janvier
Mercredi 27 janvier
Judi 28 janvier
Vendredi 29 janvier
Samedi 30 janvier

Normalx 15 € =

Soutienx 20 € =

Réduitx 10 € =

TOTAL =

Association que vous souhaitez soutenir (voir au dos) :

Coupon à retourner avant le 21 janvier avec le règlement
par chèque à l'ordre de « Le Poulaiiller » à :

Le Poulaiiller

26, rue des Fossés-Saint-Bernard - 75005 Paris

Si vous désirez recevoir vos billets, merci de joindre
une enveloppe timbrée à vos nom et adresse.

Par ordre d'entrée en scène :

Antoine Villardier : Tanguy de Parcevaux

Madeleine Villardier : Isabelle de Montgolfer

Frédéric : Yves Airiau

Martine Peloux : Séverine Féron

Consuela Koukoumsho : Isabelle Cahies

Véronique Chambon : Véronique Puente

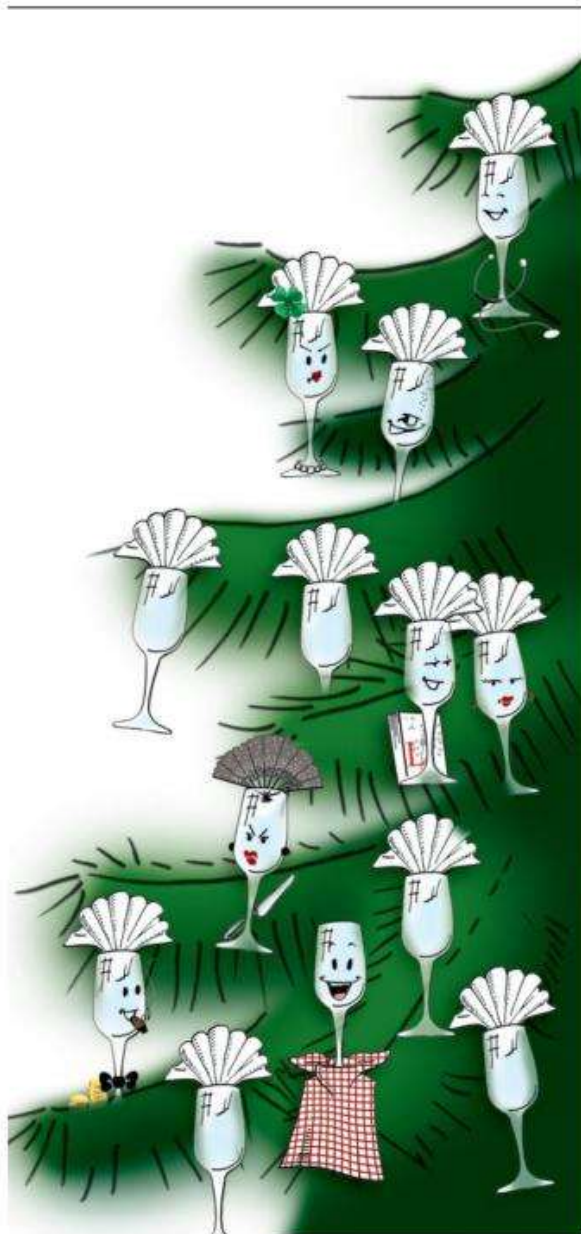
Jean-Charles Chambon : Jean-Marc Convert

Dupaillon : Henri-Olivier Duron



Le bar est ouvert une heure avant
le spectacle et pendant l'entracte.

**N'hésitez pas à venir vous restaurer (gâteaux,
boissons, sandwiches...)**



Le Poulailler jouera au profit de :

L'Ordre de Malte

Au Burkina Faso, l'Ordre de Malte prévoit en 2010 un programme d'opérations de la cataracte des albinos.

La Luciole

Cette association, créée par le Père Pierre de Parcevaux, vient en aide aux usagers de drogues et à leurs familles en intervenant par l'accueil des jeunes et des parents, la prévention et la formation.

Nouvelle classe au collège Stanislas

Stanislas accueille une classe d'enfants atteints de Trisomie 21 et a besoin d'aide pour participer au financement des Assistants de Vie Scolaire.

La Fondation Lejeune

Fondation reconnue d'utilité publique, qui se consacre à la recherche sur les maladies de l'intelligence, au premier rang desquelles la Trisomie 21.

Simon de Cyrène

Chaque année en France, près de 10 000 personnes sont gravement accidentées et doivent réapprendre à vivre avec un handicap. La mission de cette association est de créer des lieux d'habitation et d'amitié pour que la vie reprenne un sens.

Pour un Sourire d'Enfant

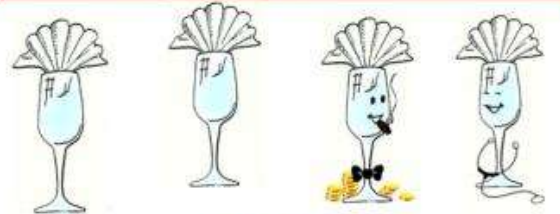
Association venant particulièrement en aide aux enfants chiffonniers du Cambodge.

L'Apetreime

L'Apetreime agit pour offrir aux enfants souffrant d'une Infirmité Motrice Cérébrale, une prise en charge thérapeutique précoce et pluridisciplinaire adaptée à leurs difficultés et handicaps.

Le Poulailler

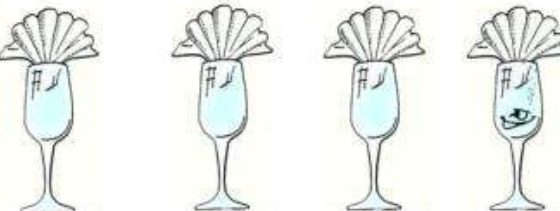
présente



Treize

à table

**Comédie en 3 actes
de M.G. Sawajon**



Les 26-27-28-29-30 janvier 2010

A 20h30 au Théâtre Saint-Léon

1, place du Cardinal-Amette - 75015 Paris

Métro : La Motte Picquet-Grenelle

Le Poulailier présente

Les
26-27-28-29-30

Janvier 2010

À 20h30 au Théâtre Saint-Léon
1, place du Cardinal-Amette - 75015 Paris
Métro : La Motte Picquet-Grenelle



13 à table



de Marc-Gilbert Sauvajon
Mise en scène : Christine Fodor
Lumière et régie : Catherine Richaud

Prix des places : 15€, 20 €, fr; 10€



24 décembre, dix heures du soir. Madeleine Villardier et son mari, Antoine, se préparent pour le réveillon :
Madeleine, très superstitieuse, réalise soudain qu'ils seront treize à table...

**Reservations-
cf bon de réservation joint**

- 1. par email association.lepoulailier@orange.fr**
- 2. par téléphone Tél : 06 10 39 82 47**